

Lobélia

Une démarche
novatrice pour
que la vie se prolonge
avec **Humanité.**



“ Notre label **Lobélia** est l'expression d'une conviction forte : la **bienveillance** est essentielle pour une prise en charge respectueuse de nos résidents. C'est pour cela qu'elle est un pilier de la stratégie du Groupe associatif UNIVI, au cœur de notre politique RSE et de nos valeurs associatives. **Pour nous, cette bienveillance se doit d'être inclusive en associant toutes les parties prenantes.**

- Des pratiques vertueuses et respectueuses pour nos RÉSIDENTS.
- Des pratiques permettant de créer une relation de confiance durable avec les PROCHES AIDANTS.
- Des pratiques attentionnées et solidaires pour une meilleure qualité de vie au travail de nos SALARIÉS.

Une démarche structurée qui fait aujourd'hui l'objet d'un déploiement progressif dans nos 89 établissements (EHPAD, Résidences autonomie, résidences pour personnes handicapées). ”

Nicolas Utzschneider
Directeur Général

Céline Bodart
Directrice RSE, qualité/gestion des risques



La vocation de Lobélia

Promouvoir des relations et des comportements vertueux au sein des établissements.

Accueillir avec le sourire, accompagner avec sollicitude, travailler dans la confiance pour que familles, résidents et salariés, œuvrent ensemble pour un **accompagnement attentionné**.

Pourquoi Lobélia ?

Lobélia est une fleur vivace qui, dans la symbolique des fleurs, signifie **pensées positives** et **amour du prochain**.

Lobelia, rigueur de la démarche et écoute du terrain

Lobelia est un label qui a été conçu en s'appuyant d'abord sur les **besoins** identifiés auprès des **résidents**, de leurs **familles** et de **nos salariés** via une enquête et des groupes d'expression.

Sur la base de ces attendus, nos experts (RH, qualité, RSE, médecin, ...), avec l'appui méthodologique de Bureau Véritas Certification ont élaboré un référentiel. Celui-ci a ensuite été validé par un **comité scientifique***.

Pour engager nos **4000 collaborateurs** dans cette démarche, une formation conçue en interne est en cours de déploiement.

Son objectif est de faire prendre conscience aux collaborateurs de leurs pratiques / comportements afin de progresser individuellement et collectivement, au sein des établissements et satisfaire ainsi aux engagements de LOBÉLIA.

*Personnalités qualifiées composant le comité scientifique

Docteur Christine PASSERAT, Médecin gériatre, Médecin manager gestionnaire des risques, Consultante en management médical et gestion des risques ;

Monsieur Claude EVIN, ancien ministre, ancien directeur général ARS, avocat au Barreau de Paris et médiateur ;

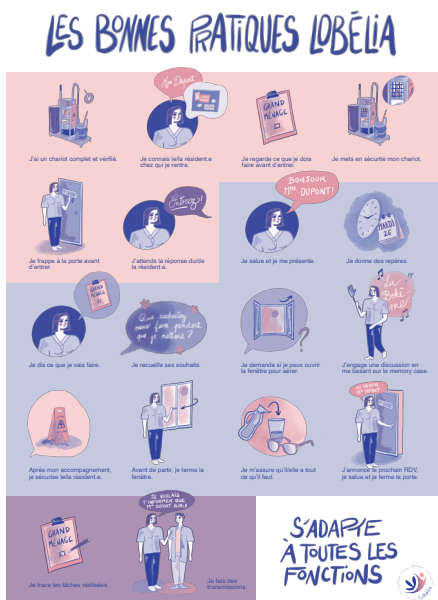
Monsieur Dominique MONNERON, ancien directeur général chez Fondation Partage et Vie ;

Docteur Kevin CHARRAS, Docteur en psychologie, psychologue et Directeur chez « Living Lab Vieillesse et Vulnérabilités » CHU de Rennes ;

Professeur Olivier GUERIN, Chef de Pôle Réhabilitation Autonomie Vieillesse au CHU de Nice ;

Docteur Thierry BAUTRANT, Psychiatre - Gériatopsychiatre, Expert près le tribunal de MARSEILLE, Président de l'association des aidants A3, Président de la FNADEPA des Bouches du Rhône

Pour inscrire la démarche dans la durée, des **outils de sensibilisation** sont mis en place dans les établissements.



Affiche Les Bonnes Pratiques Lobélia



Bande Dessinée Pédagogique

Chaque établissement engagé dans la démarche (9 en 2023, 11 nouveaux dès 2024) édite une **lettre d'information** diffusée aux résidents, familles et salariés pour porter à leur connaissance les avancées de la démarche.



Ensemble, on avance.
Bulletin d'informations des avancées Lobélia

Les engagements de Lobélia

La sollicitude pour
favoriser le bien être
des résidents.

- L'établissement se tient à disposition des futurs résidents et leur transmet les informations essentielles.
- L'intégration du résident est préparée et suivie.
- Les nouveaux résidents sont invités à participer à la vie de l'établissement.
- L'établissement consulte les résidents pour leur proposer des activités individuelles et collectives.
- L'établissement propose des services aux résidents.
- La communication avec les résidents est personnalisée.
- Le résident est respecté en tant que personne, avec sa personnalité et ses émotions.
- Les liens entre les résidents sont renforcés.
- Le repas est un moment convivial qui participe au bien-être.
- L'accompagnement par les professionnels respecte la dignité et l'intimité du résident en toute circonstance.
- L'établissement propose des interventions non médicamenteuses adaptées pour atténuer les troubles du comportement.

Les proches aidants,
véritables partenaires
de confiance
de l'établissement.

- Le processus d'intégration d'un nouveau résident inclut les familles et les proches.
- Les liens résidents-familles/proches sont maintenus et encouragés.
- Les familles / proches sont régulièrement informés.
- Le projet de vie sociale est ouvert aux familles / proches.
- Les échanges inter-familles sont facilités.

• Un process d'intégration des nouveaux salariés, universel et adapté, est organisé.

• L'établissement contribue au bien-être des salariés.

• Les salariés sont écoutés et accompagnés dans leurs souhaits d'évolution professionnelle.

• Les compétences et connaissances des salariés sont actualisées et partagées régulièrement.

• Le cadre de travail est clair et clarifié.

• La disponibilité et l'exemplarité des Directeurs sont prônées.

• La cohésion et l'entraide entre salariés est favorisée.

• La parole des salariés est libre.

Les salariés, acteurs
engagés dans l'évolution
des organisations
médico-sociales.

Et demain, en partenariat avec Bureau Veritas Certification,
nous souhaitons que ce label, et la démarche associée,
puissent bénéficier à l'ensemble des structures
qui le souhaitent ●●●

