

DÉMARCHE RSE UNIVI 2022





Suite à la démarche RSE impulsée par l'Agirc-Arrco, le Groupe Univi affirme sa volonté d'**Agir en acteur responsable de la société et de déployer une politique dynamique de développement durable.**

Une ambition forte, inscrite dans le plan stratégique du Groupe :

« UNIVI s'engage à agir de façon responsable, y compris au regard de l'impact environnemental, pour développer et innover en matière de protection sociale ».

Qu'est ce que la RSE ?



La **R**esponsabilité **S**ociétale des **E**ntreprises est une démarche volontaire par laquelle les entreprises, à travers leurs activités et leurs relations avec leur parties prenantes (usagers, fournisseurs, collaborateurs, ...), contribuent au progrès sociale et sociétale et à la protection de l'environnement.





La RSE, un projet ambitieux !



La démarche RSE est un formidable levier pour devenir un acteur économique responsable reconnu comme tel sur nos territoires. C'est aussi un mouvement collectif et solidaire que nous voulons impulser pour faire valoir notre utilité et renforcer le sens de notre travail.

Au travers notre politique RSE, nous souhaitons :

- 🍃 Déployer nos objectifs RSE, dans l'ensemble des établissements des trois Pôles du Groupe UNIVI (Univi Handicap, Univi Seniors, Univi Santé), de manière synchronisée et harmonisée ;
- 🍃 Construire un futur durable, avec l'implication de toutes les parties prenantes, pour changer le regard sur les établissements médico-sociaux et sanitaires ;
- 🍃 Être reconnu comme un acteur responsable auprès du public accueilli, des salariés et des tutelles ;
- 🍃 Donner un nouveau sens à nos activités et à nos actions en adoptant des comportements vertueux ;
- 🍃 Nous démarquer par des conditions de travail qui donnent envie de s'investir sur le long terme et qui incitent à la cooptation de nouveaux salariés et de résidents.

La RSE



Nous voulons développer les Thérapies Non Médicamenteuses

La consommation de médicaments n'est pas sans risque pour les publics vulnérables que nous accompagnons. C'est aussi un danger pour notre environnement car les médicaments non consommés sont autant de polluants potentiels. Les thérapies non médicamenteuses sont des méthodes de prévention et de soin apportant un soulagement aux résidents ou aux patients. Elles ne peuvent pas entièrement se substituer aux traitements médicamenteux mais sont des solutions complémentaires. Ces thérapies non médicamenteuses présentent aussi des bénéfices indirects pour les professionnels comme la diminution de la fatigabilité au travail ou l'amélioration de la qualité des relations du fait d'une meilleure maîtrise des troubles du comportement chez les résidents et patients.

En 2022, nous allons ...

- 🍃 Déployer le **chariot mobile K-LIVIE** qui a été conçu pour améliorer la qualité de vie des résidents et patients et diminuer la consommation médicamenteuse ;
- 🍃 « **Danser Ensemble** » car c'est la seule thérapie ayant potentiellement un impact positif sur l'équilibre, la démarche, le risque de chute, l'activité physique, la cognition, la qualité de vue, les interactions sociales, et les symptômes psychologique et comportementaux ;
- 🍃 Sensibiliser les médecins traitants à la **prescription de TNM**.





La RSE



Nous voulons améliorer la Qualité de Vie et Santé au Travail et le Bien-être des populations

Une meilleure qualité de vie au travail (QVT) dans nos établissements (santé et médico-sociaux), permet de concilier l'amélioration des conditions de travail des équipes et une meilleure prise en charge des patients / résidents. Cela nous permettra aussi de réduire les absences, de fidéliser nos collaborateurs et in fine de renforcer l'attractivité de nos secteurs. Pour cela notre action va consister à :

- 🍃 Organiser des événements conviviaux pour **fédérer les salariés et leur donner l'occasion de souffler.**
- 🍃 **Déployer un programme de prévention santé pour et par les salariés.**
- 🍃 **Mieux communiquer** en améliorant les circuits d'information.
- 🍃 **Améliorer nos environnements de travail** pour moins de fatigue et plus de bien-être et convivialité.

Nous visons aussi le **Bien-être des proches aidants Univi**. S'ils se sentent écoutés, intégrés dans l'accompagnement de leur proche et rassurés sur leur

prise en charge, alors, ils reconnaitront l'investissement des salariés à sa juste valeur.

En 2022, nous allons...

- 🍃 Dans le cadre des entretiens professionnels, **recenser les talents des salariés** et leur proposer de **co-construire et mettre en œuvre un programme de prévention santé** pour leurs collègues (activité physique, gestion du stress, sommeil et nutrition).
- 🍃 **Organiser un événement convivial** pour et avec les salariés.
- 🍃 **Lancer et tester Vi'LaVie sur un territoire** : un nouveau service d'information, de diagnostic et de soutien des aidants Univi qui vise à identifier leurs facteurs de risque et leur apporter des réponses de proximité sur mesure durant toute la durée de séjour de leur proche.



La RSE



Nous contribuons à préserver les ressources naturelles, à diminuer notre empreinte environnementale et à développer des pratiques responsables

Nous poursuivrons plusieurs actions autour de :

🍃 L'alimentation : nous voulons satisfaire les besoins nutritionnels de nos résidents et patients via une alimentation de qualité, de saison, gouteuse et issue de l'agriculture biologique. Nous voulons aussi éduquer nos

palais à manger autrement pour respecter la biodiversité et réduire notre empreinte écologique dans l'assiette.

🍃 Des achats : ils respecteront des critères de performance environnementale et socio-économique grâce à la sélection des fournisseurs dont l'impact sur les terrains économiques, environnementaux et sociaux sont les plus positifs.

🍃 Une meilleure gestion de nos déchets qu'ils soient électriques, ménagers, infectieux et alimentaires.

🍃 D'un pilotage efficient de nos consommations énergétiques à partir des compteurs Energeco installés dans chacune de nos structures.

En 2022, nous allons ...

🍃 Lancer le Défi Zéro Bouteille plastique dans l'ensemble du réseau Univi. Nous consommons 435.000 Litres d'eau en bouteille plastique par an, pour un montant de 180 000 € (Référence 2020) or, nous savons qu'une tonne de plastique recyclé permet d'économiser l'équivalent de 2 tonnes de CO2 (1). Cette approche est clé pour notre contribution à la lutte contre le réchauffement climatique .

🍃 S'engager dans la certification BREEAM, norme pour évaluer la qualité d'un bâtiment et son exploitation, d'un point de vue environnemental.

🍃 Diminuer le gaspillage alimentaire en généralisant les pesées et analyse de nos déchets et en mettant en place des solutions de recyclage.

🍃 Créer une Formation Eco-Gestes via Univi Formation pour sensibiliser toutes les parties prenantes.

🍃 Former certains collaborateurs à la réalisation des bilans Carbone dans nos établissements.

La RSE



Nous souhaitons progressivement améliorer l'empreinte carbone de notre parc immobilier

- 🌿 Nous rendrons progressivement nos bâtiments plus eco-responsables en termes énergétiques et nous aurons recours à des matériaux recyclables pour nos travaux de rénovation.
- 🌿 Notre développerons l'usage des énergies renouvelables.
- 🌿 Nous veillerons à ce que l'air que nous respirons dans nos établissements soit sain.

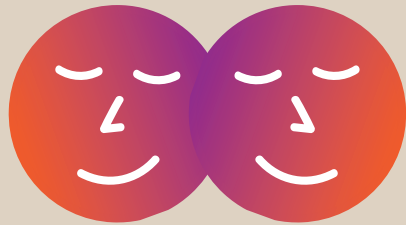
En 2022, nous allons ...

- 🌿 Organiser dans tous les établissements des campagnes de relevé de la qualité de l'air et agir pour améliorer le niveau de qualité.

- 🌿 Établir un premier diagnostic pour identifier les bâtiments les plus énergivores.



Une gouvernance qui associe proximité et décloisonnement



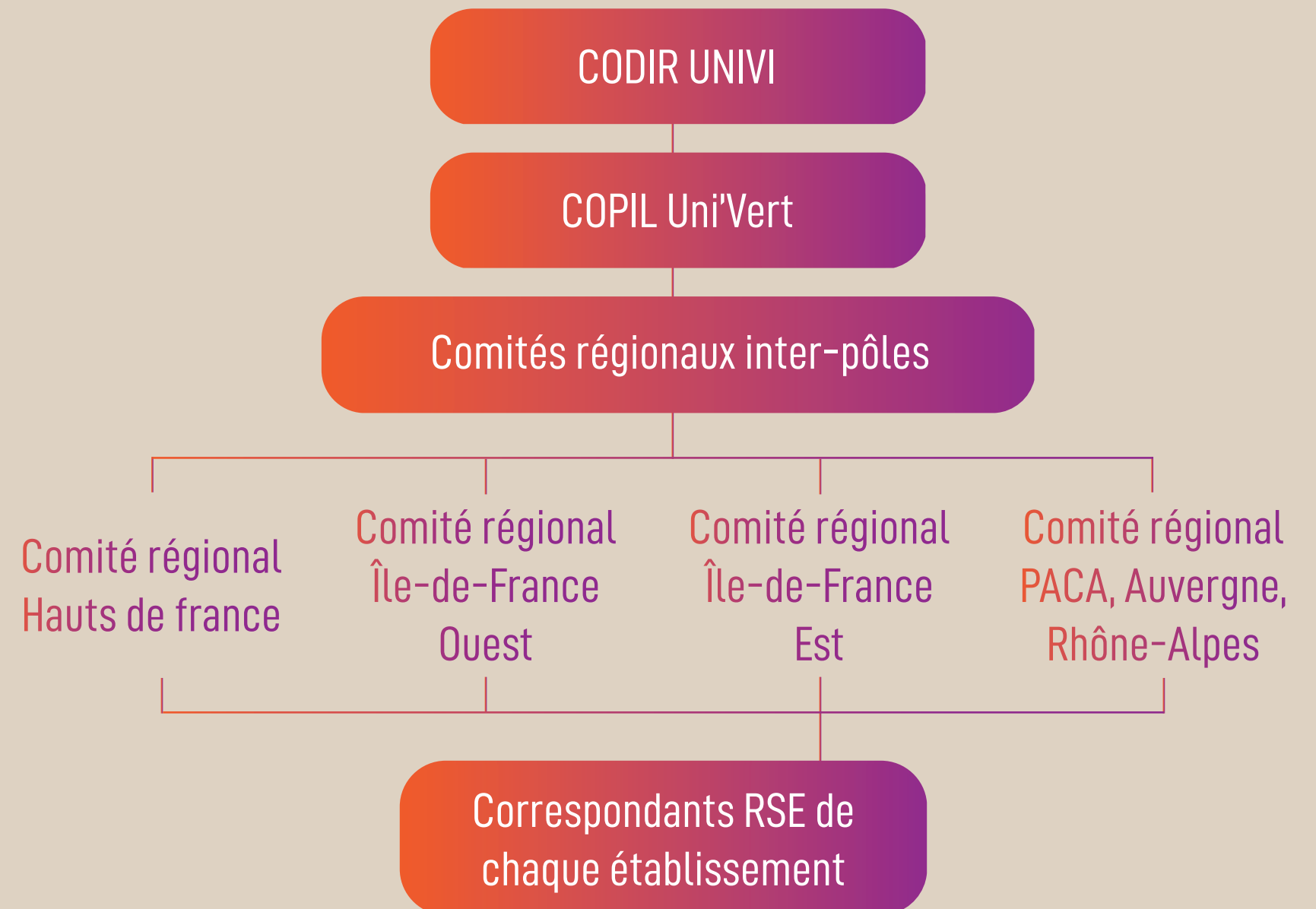
Notre gouvernance rend concrète et visible notre démarche RSE. Elle facilite le décloisonnement à travers

le comité de pilotage « **Copil Uni'Vert** ».

Il est composé de salariés des trois pôles (Santé, Handicap et Seniors) et de salariés du siège. Des membres « invités » peuvent venir alimenter et enrichir les débats.

Le Copil Uni'Vert facilite le dialogue et puise ses idées à la source. En effet, les membres du Copil Uni'Vert animent 4 comités régionaux dans l'année, où chaque établissement du Groupe est représenté. Y sont discutées et débattues, les thématiques RSE. Les échanges permettent de définir et d'alimenter la feuille de route des établissements.

Il s'agit d'une démarche participative où chacun peut exprimer ses idées librement et prendre du plaisir à contribuer à une démarche utile.



Une démarche collaborative et apprenante



La RSE est une démarche constitutive du processus d'amélioration continue de la qualité. Elle nous incite à nous questionner

en permanence sur nos pratiques, nos comportements et leurs impacts sur les personnes accueillies et leur environnement. Elle répond à la fois, aux **attentes économiques, écologiques, sociales et sociétales.**

Chaque établissement est intégré, associé et sollicité à son rythme. Les établissements précurseurs sont d'excellents coachs pour les établissements qui se sont inscrits récemment dans la démarche. Tous les établissements avancent ensemble sur les mêmes sujets, chacun apprenant de l'autre. Cette méthodologie de travail à elle seule, **contribue à la satisfaction au travail et à la reconnaissance de chacun.**

Nous attendons de notre politique RSE des impacts qualitatifs, quantitatifs et financiers à l'échelle de chaque établissement. Nous évaluerons régulièrement ces impacts grâce aux résultats des bilans carbone, des enquêtes de satisfaction, du baromètre social qui aura lieu tous les 3 ans. Nous constaterons aussi les évolutions dans l'absentéisme, les accidents du travail et le turn-over.

Chez nos résidents et nos patients, nous évaluerons aussi les effets des thérapies non médicamenteuse grâce à la recherche clinique qui est un axe fort du projet médical UNIVI.

Enfin, **nous communiquerons régulièrement et en toute transparence sur nos actions RSE** auprès des parties prenantes.