

# Résidence EHPAD Les Jardins de Belleville

Un accompagnement personnalisé dans un environnement agréable et sécurisé



## Hébergement permanent, séjours temporaires, Unité de Vie Protégée

Située au cœur du dynamique quartier Belleville, dans le 19<sup>e</sup> arrondissement de Paris, la résidence Les Jardins de Belleville est un Établissement d'Hébergement pour Personnes Agées Dépendantes (EHPAD). Notre résidence médicalisée, accueille des publics autonomes, semi-autonomes, dépendants ou souffrants de troubles de la mémoire, dans un environnement convivial et sécurisé, dans lequel chacun évolue à son rythme en privilégiant le bien-être et la préservation de l'autonomie. Elle se démarque par ses logements personnalisables. Elle offre une restauration préparée sur place, des animations tout au long de l'année, un accompagnement médical et paramédical complet, ainsi qu'une offre d'approches non-médicamenteuses.

**univi**  
Agir ensemble,  
pour le bien de chacun

[www.univi.fr](http://www.univi.fr)

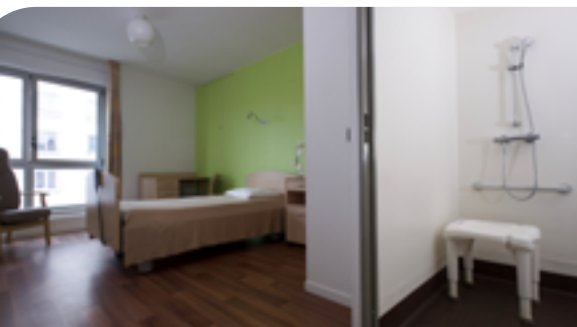
## Pourquoi choisir notre résidence ?

Lieu de vie que nous recommandons à nos proches, la résidence Les Jardins de Belleville offre des prestations de confort et de bien-être en hébergement permanent. La résidence propose également 13 lits au sein d'une Unité de Vie Protégée (UVP).



### Les +

- Équipe volontaire et compétente
- Ambiance familiale
- Restauration sur place
- Locaux adaptés et confortables
- Jardin au cœur du quartier Belleville
- Logements personnalisables
- Visite des familles 7 j / 7
- Service d'accueil  
10 h 30 - 20 h 00  
sauf les week-ends et jours fériés  
avec une fermeture entre 13 h  
et 14 h
- Service gazette Famileo® gratuit
- Entretien du linge sur place



### Hébergement permanent

Notre résidence dispose de 96 chambres lumineuses de 20m<sup>2</sup> et une chambre double de 30m<sup>2</sup> pour des couples. Le jardin ouvert à tous est un lieu d'échange à vocation thérapeutique. Un service de restauration propose des repas concoctés sur place et adaptés aux besoins des résidents. Les journées sont ponctuées d'animations culturelles ou ludiques. La vie sociale et l'ouverture sur l'extérieur sont pour nous une priorité.



## Une équipe à votre écoute

Notre résidence compte notamment un médecin coordonnateur, un infirmier coordonnateur, des infirmiers, des soignants, une psychologue, un animateur, une psychomotricienne, une ergothérapeute. Des intervenants libéraux sont accueillis pour assurer des soins de kinésithérapie, de pédicurie et d'orthophonie par ailleurs.

Des équipes d'animation, hôtelière, technique et administrative accompagnent également les résidents au plus proche de leurs aspirations et de leurs préoccupations.

## Unité de Vie Protégée

Notre résidence dispose d'une Unité de Vie Protégée (UVP) pour accueillir des résidents ayant des troubles du comportement, en lien avec la maladie d'Alzheimer ou apparentée.

L'objectif de cette UVP est de proposer des activités sociales et thérapeutiques adaptées, individuelles ou collectives, au sein d'un espace convivial et contenant, accompagné par des professionnels formés aux spécificités de la maladie d'Alzheimer ou apparentée.

Pour chaque résident, un projet d'accompagnement personnalisé est élaboré et suivi par une équipe de soins, médicale et paramédicale.



## — Approches non-médicamenteuses —

Une politique d'approches non-médicamenteuses est développée pour accompagner les résidents et limiter l'utilisation de traitements médicamenteux. Ainsi, l'accompagnement repose sur les principes de bienveillance. D'autres méthodes sont aussi appliquées pour veiller à la



meilleure qualité de vie des personnes les plus fragilisées, telle que la salle SNOEZELEN®, la zoothérapie, etc.

La Résidence EHPAD Les Jardins de Belleville est un établissement du groupe associatif UNIVI qui accueille, héberge et soigne des personnes fragilisées par l'âge, la maladie ou le handicap, partout en France.



### Rejoindre une résidence du réseau UNIVI c'est bénéficier :

- d'un environnement agréable et sécurisé ;
- d'un accès privilégié aux établissements de santé du groupe ;
- d'animations culturelles ou ludiques au quotidien ;
- d'un service de restauration sur place de qualité ;
- d'une proximité avec les commerces et d'une connexion aux transports en commun.

### Résidence EHPAD Les Jardins de Belleville



### ACCESSIBILITÉ

La résidence est située au 259 rue de Belleville à l'intersection du 19<sup>e</sup> et du 20<sup>e</sup> arrondissement de Paris, au pied de la station de métro Télégraphe (ligne 11).

**Métro :**  
ligne 11 station Télégraphe

**Bus :**  
ligne 60 arrêt Pelleport Belleville

**En voiture :**  
par le périphérique sortie Porte des Lilas. La résidence dispose d'un parking visiteurs

**VENEZ NOUS RENDRE VISITE !**

### Résidence Les Jardins de Belleville

Maison de retraite médicalisée  
259 rue de Belleville  
75019 Paris

**Tél. 01 83 97 70 00**

[direction.jardinsdebelleville@univi.fr](mailto:direction.jardinsdebelleville@univi.fr)



Un réseau Agirc-Arrco  
des activités médico sociales et sanitaires

[www.univi.fr](http://www.univi.fr)

