

# Résidence Services Carina

Un lieu de vie pour seniors aux prestations haut de gamme



## Résidence Seniors Services

Située dans le cœur résidentiel de la ville de Croissy-sur-Seine, la résidence service Carina permet aux seniors retraités autonomes de concilier leur désir d'indépendance et leur souci de sécurité. Notre résidence propose un ensemble de services communs et l'assistance de notre personnel dévoué 24h/24 et 7j/7 qui leur assure une retraite paisible dans un cadre dynamique. Elle se démarque par la qualité de son service de restauration, ses animations ludiques et culturelles tout au long de l'année et ses espaces de vie partagés et privatisés haut de gamme. Nos espaces communs contribuent à une vie sociale animée et nos professionnels proposent de nombreux services pour faciliter le quotidien de nos résidents qui apprécient chez nous le confort, la sécurité et la convivialité. Vos animaux de compagnie sont les bienvenus.

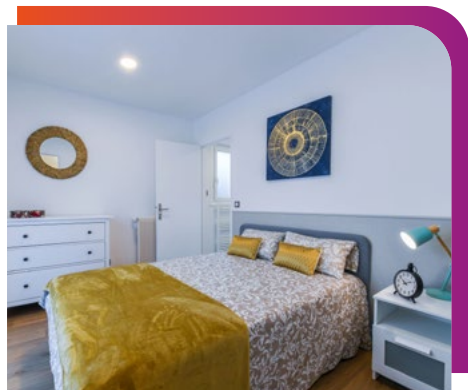
**univi**  
Agir ensemble,  
pour le bien de chacun

[www.univi.fr](http://www.univi.fr)

## Pourquoi choisir notre résidence

Lieu de vie que nous conseillons à nos proches, La Résidence Seniors Services Carina propose à la location des appartements de 33 m<sup>2</sup> à 45 m<sup>2</sup>, du studio au T2 et offre un confort de vie des plus agréables :

- Un **environnement exceptionnel**, des logements et des espaces de **standing** dans une structure à **taille humaine**
- Des **animations culturelles et ludiques** au quotidien.
- Un **service de restauration** de qualité 3 fois par jour.
- Des **professionnels à votre écoute**



### Un service de soin

Notre équipe privilégie une approche d'accompagnement personnalisé au service de votre bien-être. La Résidence Carina dispose aussi d'une connexion directe avec la maison de retraite médicalisée La Roseraie du réseau UNIVI. Nos résidents et leurs proches sont prioritaires pour intégrer l'EHPAD.

### Nos services inclus

- Loyer
- Charges locatives incluses (eau et chauffage)
- Accès libre aux espaces communs (restaurant du château, salle de conférence, salle de gymnastique, salons, bibliothèque...)
- Parking sécurisé
- Cave privatisée
- Gestion du courrier
- Aide à l'eménagement
- Accompagnement individuel
- Parc arboré d'un hectare
- Programme d'animations
- Système d'appel d'urgence sécurisé
- Maintenance
- Télé-surveillance
- Bio-nettoyage
- Garde de nuit



## **Vous souhaitez emménager ? Nous vous accompagnons !**

Notre service technique vous accompagne gratuitement pour faciliter votre installation dans les meilleures conditions à votre arrivée et plus tard pour réaliser vos travaux de réparation et de dépannage du quotidien.

## **Des animations culturelles et sportives de qualité**

Projections cinématographiques, conférences, café-philos, concerts, gym douce, ateliers mémoire, séances de yoga... Vous ne vous ennuierez jamais au sein de notre résidence.

En plus du programme d'animation hebdomadaire, la résidence dispose d'un salon pour se réunir, échanger, jouer et d'un salon climatisé au premier étage du château.

Notre résidence accueille par ailleurs de nombreux clubs et associations.



## **Nos services à la carte**

- Salon de coiffure avec tarifs préférentiels
- Soins esthétiques
- Restauration à la carte
- Livraison des repas dans le logement
- Organisation d'événements familiaux
- Accès à la buanderie
- Boutique interne
- Ventes ponctuelles de produits de choix
- Ménage (via des entreprises spécialisées - déductible d'impôts)
- Parking en sous-sol
- Séjour d'essai
- Séjour temporaire
- Studio accueil pour les familles

# Carina est un établissement du groupe associatif UNIVI qui accueille, héberge et soigne des personnes fragilisées par l'âge, la maladie ou le handicap.



## Rejoindre une résidence du réseau UNIVI c'est bénéficier :

- d'un environnement exceptionnel avec des logements et des espaces de standing ;
- d'un pôle de vie complémentaire qui s'adapte au parcours de vie ;
- d'animations culturelles et ludiques au quotidien ;
- d'un service de restauration de qualité ;
- d'une proximité avec les commerces et une connexion aux transports en commun.

## ACCESSIBILITÉ

La Résidence Seniors Services Carina est située à Croissy-sur-Seine, à 10 minutes à pied du centre-ville, à 15 minutes de la gare de Chatou-Croissy et à 5 minutes de la promenade des bords de Seine « La Grenouillère » immortalisée par les impressionnistes.

### ROUTIER

- Accès par l'A86 et l'A14

### RER

- RER A en direction de Gare de Saint-Germain-en-Laye arrêt Chatou-Croissy

### TRAMWAY

- Ligne 367



**VENEZ NOUS RENDRE VISITE !**

## Résidence Carina

Résidence Seniors Services

2 rue Alfred Dormeuil

78290 Croissy-sur-Seine

Tél. 01 30 15 46 00 / 01 30 15 46 04

hotellerie.carina@univi.fr / laurence.marty@univi.fr



Un réseau Agirc-Arrco  
des activités médico sociales et sanitaires

[www.univi.fr](http://www.univi.fr)

