

# Résidence EHPAD Les Hautes Bruyères Bonsecours (76)

Un accompagnement personnalisé  
dans un environnement spacieux



## Hébergement permanent, séjours temporaires

Notre résidence médicalisée située au cœur de la commune de Bonsecours, à 10 minutes de Rouen, accueille des publics autonomes, semi-autonomes, dépendants ou souffrant de troubles de la mémoire, dans un environnement convivial et sécurisé, dans lequel chacun évolue à son rythme, en privilégiant le bien-être et la préservation de l'autonomie.

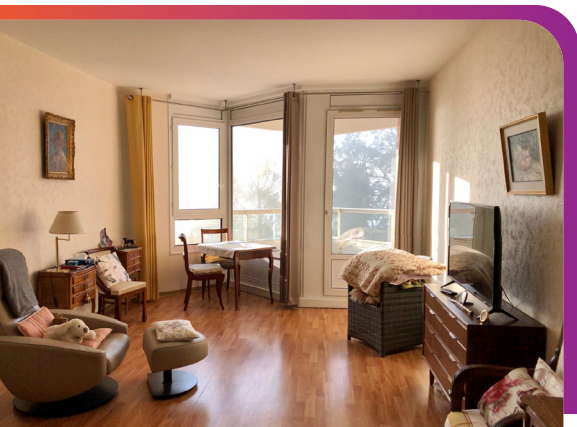
Elle se démarque par son grand parc arboré et ses logements spacieux. Elle offre une restauration de qualité, des animations tout au long de l'année, un accompagnement médical et paramédical complet, ainsi qu'une offre d'approches non-médicamenteuses innovantes.

**univi**  
Agir ensemble,  
pour le bien de chacun

[www.univi.fr](http://www.univi.fr)

## Pourquoi choisir notre résidence ?

Lieu de vie que nous conseillons à nos proches, la résidence Les Hautes Bruyères est un Établissement d'Hébergement pour Personnes Agées Dépendantes (EHPAD) offrant la possibilité d'un séjour temporaire ou permanent, doté d'un Pôle d'Activités et de Soins Adaptés (PASA). Une équipe pluridisciplinaire permet un accompagnement personnalisé et adapté à la dépendance et aux souhaits de chacun.



### Hébergement Temporaire

5 studios, dont un de couple, permettent un accueil en hébergement temporaire, pour un temps de repos, d'accompagnement après une période d'hospitalisation ou encore d'absence ou de répit de l'aidant. La résidence offre un cadre sécurisant permettant de bénéficier des services des nombreux professionnels, jour et nuit.

#### Les + :

- séjour programmable ;
- durée adaptable à votre besoin ;
- accès à tous les services de la résidence ;
- découverte de l'EHPAD.

### Hébergement permanent

Notre résidence dispose de 84 studios lumineux de 36 m<sup>2</sup> et de 15 appartements de 50 m<sup>2</sup> pour des couples, agrémentés d'un balcon donnant sur le parc de la résidence. Chacun peut profiter des espaces extérieurs à sa convenance. Un service de restauration propose des repas confectionnés sur place. Les journées sont ponctuées d'animations variées et adaptées aux différents publics accueillis. La vie sociale et l'ouverture sur l'extérieur sont pour nous une priorité.

#### Les + :

- équipe volontaire et compétente ;
- logements spacieux et personnalisables ;
- parc de 1 200 m<sup>2</sup> et grande terrasse accessibles à tous ;
- restauration de qualité ;
- locaux adaptés et confortables ;
- large bouquet d'animations ;
- sorties extérieures (véhicule adapté PMR) ;
- activités thérapeutiques innovantes ;
- salle de rééducation ;
- salon de coiffure ;
- espace de balnéothérapie ;
- visite des familles 7j/7 ;
- service d'accueil 8 h 30-19 h 30 du lundi au vendredi ; 9 h-18 h le week-end ;
- **service Gazette Famileo® gratuit.**

## Le Pôle d'Activités et de Soins Adaptés (PASA)

Notre résidence dispose d'un PASA, lieu de vie et d'activités thérapeutiques, qui accueille des résidents de l'EHPAD ayant des troubles du comportement, en lien avec la maladie d'Alzheimer ou apparentée.

Son objectif est de proposer des activités sociales et thérapeutiques adaptées, individuelles ou collectives, au sein d'un espace convivial et contenant, accompagné par des professionnels formés aux spécificités de la maladie.

Pour chaque résident, un projet d'accompagnement personnalisé est élaboré et suivi par une équipe de soins, médicale et paramédicale.

### Les + :

- activités adaptées ;
- cuisine thérapeutique ;
- terrasse aménagée et sécurisée ;
- espace de stimulation sensorielle (Snoezelen) ;
- table interactive innovante Tovertafel® ;
- véhicule PMR pour sorties.



### Une équipe à votre écoute

Notre résidence compte notamment un médecin coordonnateur, une infirmière coordinatrice, des infirmiers et aides-soignants, des assistants de soins en gérontologie, une psychologue, une animatrice, deux psychomotriciens, une ergothérapeute et une gérontopraticienne. Des intervenants libéraux sont accueillis pour assurer des soins de kinésithérapie, de pédicurie et d'orthophonie par ailleurs. Des équipes d'animation, hôtelière, technique et administrative accompagnent également les résidents au plus proche de leurs aspirations et de leurs préoccupations.



### — Approches non-médicamenteuses —

Une politique d'approches non-médicamenteuses est développée pour accompagner les résidents et limiter l'utilisation de traitements médicamenteux. Les équipes sont formées à diverses prises en soins adaptées et spécifiques aux différents profils et besoins des résidents. Ainsi, l'accompagnement repose

sur les principes de bienveillance de l'approche Humanitude®. D'autres méthodes sont aussi appliquées pour veiller à la meilleure qualité de vie des personnes les plus fragilisées, telles que Montessori adapté®, le toucher-relational, l'aromathérapie, la musicothérapie, l'hypnose...

# La Résidence EHPAD Les Hautes Bruyères est un établissement du groupe associatif UNIVI qui accueille, héberge et soigne des personnes fragilisées par l'âge, la maladie ou le handicap, partout en France.



## Rejoindre une résidence du réseau UNIVI c'est bénéficier :

- d'un environnement exceptionnel avec des logements et des espaces de standing ;
- d'un pôle de vie complémentaire qui s'adapte au parcours de vie ;
- d'animations culturelles et ludiques au quotidien ;
- d'un service de restauration de qualité ;
- d'une proximité avec les commerces et une connexion aux transports en commun.

## Nos services supplémentaires

- Salon de coiffure
- Couture-retouche et créations sur mesure
- Pressing
- Petite boutique



Un réseau Agirc-Arrco  
des activités médico sociales et sanitaires

[www.univi.fr](http://www.univi.fr)



**VENEZ NOUS RENDRE VISITE !**

### Résidence Les Hautes Bruyères

Hébergement permanent, séjours temporaires

17 rue Léon Lebourgeois

76240 Bonsecours

Tél. 02 32 86 52 30

[accueil.leshautesbruyeres@univi.fr](mailto:accueil.leshautesbruyeres@univi.fr)